


CHARTRE GRAPHIQUE

Logo French Institutes of technology

Mars 2017 | www.pollenstudio.fr

The logo consists of the lowercase letters 'fit' in a bold, rounded, sans-serif typeface. The 'f' and 'i' are connected at the top, and the 't' is positioned to the right of the 'i'. The letters are white and set against a solid teal background.A thin, white vertical line is positioned to the right of the 'fit' logo, separating it from the full name text.

FRENCH
INSTITUTES OF
TECHNOLOGY

L'identité visuelle

Le logo	03
La zone de protection	04
Versions couleurs	05
Les couleurs	06
La typographie	07
Les interdits	08

Les supports print

Carte de visite	09
Tête de lettre	10
Communiqué de presse	11

Les supports numériques

Présentation powerpoint	12
Autres supports	14

Le logo est composé d'un monogramme reprenant les initiales de French Institutes of Technology en lettres minuscules.

Les trois lettres sont liées les une aux autres pour former une ligature (liaison typographique entre plusieurs lettres). Le passage fluide d'une lettre à l'autre représente la réunion et les échanges entre les différents IRT. La ligature assure l'originalité et la reconnaissance du logo.

C'est un symbole impactant, sobre, efficace et intemporel.



Taille minimum :



La zone de protection sert à séparer le logo d'autres éléments graphiques qui pourraient en perturber la lecture. Elle est calculée à partir de la largeur entre le bord gauche du F et le bord gauche de la jambe du T. La largeur obtenue, tournant autour du logo est sa zone de protection.

Elle assure l'intégrité du logo : aucun élément graphique ne doit entrer dans cette zone.

La zone de protection est utilisée lorsque le logo FIT est placé à proximité d'un autre logo, par exemple en co-signature avec un IRT.

C'est une distance minimum mais pas maximum : elle peut être augmentée si cela permet un meilleur équilibre de composition (par exemple : lorsqu'un titre est placé en dessous du logo).



Rectangle de mesure de la zone de protection.



La zone de protection est représentée par les pointillés bleus.

Version couleurs :

Le logo est utilisé le plus souvent possible dans ses deux couleurs : signe bleu et nom noir.



Version monochrome :

Lorsque le logo est utilisé en réserve sur une couleur, ou que l'utilisation du bleu n'est pas possible, il est entièrement noir ou entièrement blanc.

Le choix entre l'utilisation du noir ou du blanc est fait selon le contraste avec la couleur de fond : sur fonds clairs, le logo est utilisé en noir, sur fonds sombres il est blanc.

Pour les fonds de couleurs à la densité moyenne, le logo peut être utilisé en noir ou blanc.

Le logo ne sera jamais utilisé en pourcentages de couleur inférieurs à 100 (pas de versions « tramées »).



Fonds clairs : logo noir 100%

Fonds sombres : logo blanc 100%

Couleurs identitaires

Le bleu FIT est défini à partir du site french-institutes-technology.fr : c'est un bleu légèrement turquoise, de densité moyenne, proche des couleurs utilisées par certains IRT.

Le noir et le blanc font également partie des couleurs identitaires FIT.

Les 3 couleurs identitaires sont utilisées à 100%, jamais tramées.

Couleurs secondaires

Une gamme de 4 couleurs vives vient compléter le bleu FIT. Ces couleurs pourront être utilisées pour chacune des actions inter-IRT.

Gris

Deux gris (un gris chaud et un gris froid) sont proposés pour des utilisations mineures, lorsqu'une couleur vive n'est pas souhaitable. Ces deux teintes peuvent être utilisées en pourcentage, pour créer des fonds clairs discrets, par exemple sur un site Internet.



C70 M20 J20 N0
R73 V161 B186
#3399CC
Pantone : 123 C



C40 M30 J0 N100
R13 V6 B24
#000000
Pantone Process Black C



C0 M24 J94 N0
R253 V197 B0
#FFCC00



C10 M80 J70 N0
R217 V81 B69
#CC6633



C70 M14 J50 N0
R80 V163 B140
#669999



C0 M50 J94 N0
R242 V149 B23
#FF9900



C0 M20 J30 N45
R164 V142 B123
#999966



C15 M0 J0 N45
R147 V160 B167
#999999

Typographie du logo :

Le logo est composé avec la **Averta Std**. Dès que possible, la Averta Std est utilisée comme typographie de texte (titrages et texte courant) pour tous supports de communication. Cette typographie très lisible est disponible dans de nombreuses graisses.

1234567890
abcdefghijklmnopqrstuvwxyz
ABCDEFGHIJKLMNOPQRSTUVWXYZ

1234567890
abcdefghijklmnopqrstuvwxyz
ABCDEFGHIJKLMNOPQRSTUVWXYZ

1234567890
abcdefghijklmnopqrstuvwxyz
ABCDEFGHIJKLMNOPQRSTUVWXYZ

1234567890
abcdefghijklmnopqrstuvwxyz
ABCDEFGHIJKLMNOPQRSTUVWXYZ

1234567890
abcdefghijklmnopqrstuvwxyz
ABCDEFGHIJKLMNOPQRSTUVWXYZ

1234567890
abcdefghijklmnopqrstuvwxyz
ABCDEFGHIJKLMNOPQRSTUVWXYZ

Typographie de substitution :

Lorsque l'utilisation de la Averta Std ne peut pas être utilisée (documents partagés, bureautique, présentation sous Powerpoint...), la **Calibri** est utilisée comme police de substitution.

1234567890
abcdefghijklmnopqrstuvwxyz
ABCDEFGHIJKLMNOPQRSTUVWXYZ

1234567890
abcdefghijklmnopqrstuvwxyz
ABCDEFGHIJKLMNOPQRSTUVWXYZ

1234567890
abcdefghijklmnopqrstuvwxyz
ABCDEFGHIJKLMNOPQRSTUVWXYZ

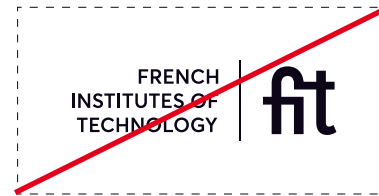
1234567890
abcdefghijklmnopqrstuvwxyz
ABCDEFGHIJKLMNOPQRSTUVWXYZ



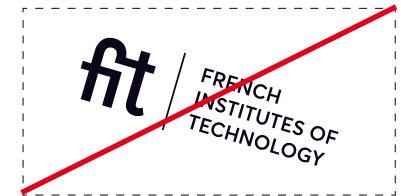
Utiliser le logo dans l'une des couleurs secondaires.



Déformer le logo : élargir ou étroitiser.



Inverser les éléments du logo.



Incliner le logo.



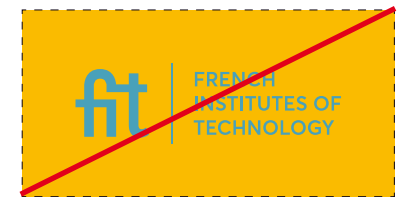
Baisser la densité des couleurs (réduire le %, ou tramer les couleurs)



Logo noir sur fond foncé.



Logo blanc sur fond clair.

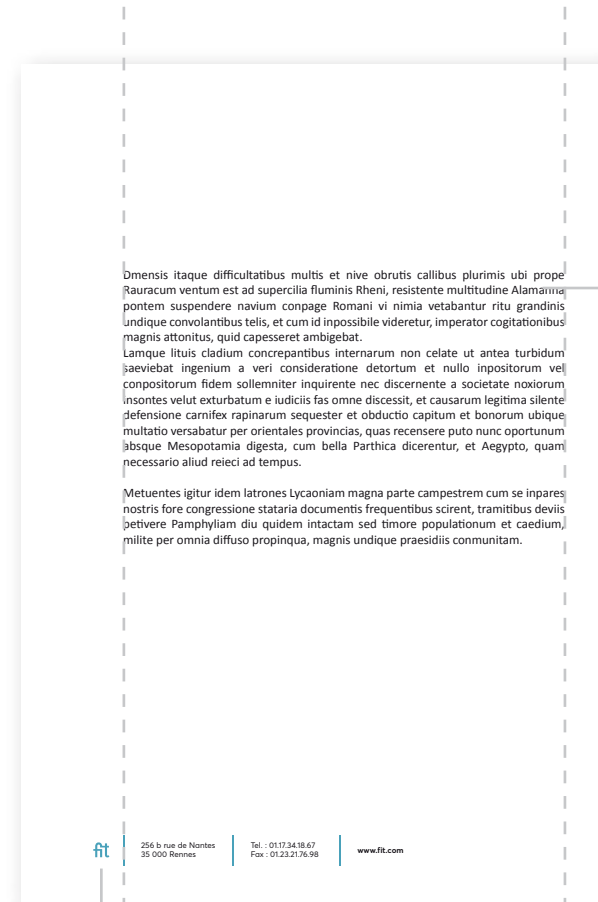
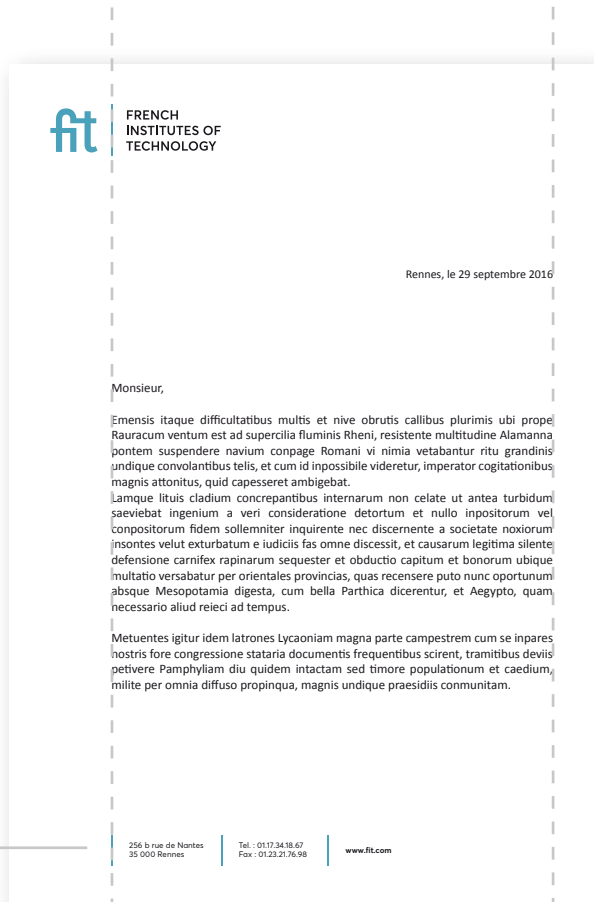


Logo bleu sur fond coloré.

Le dos des cartes présente le logo en blanc sur fond bleu.

Le recto présente les informations de contact et le logo dans sa couleur.





Textes alignés sur la barre verticale du logotype, justifiés des deux côtés.

Calibri Regular
Corps 13
Noir

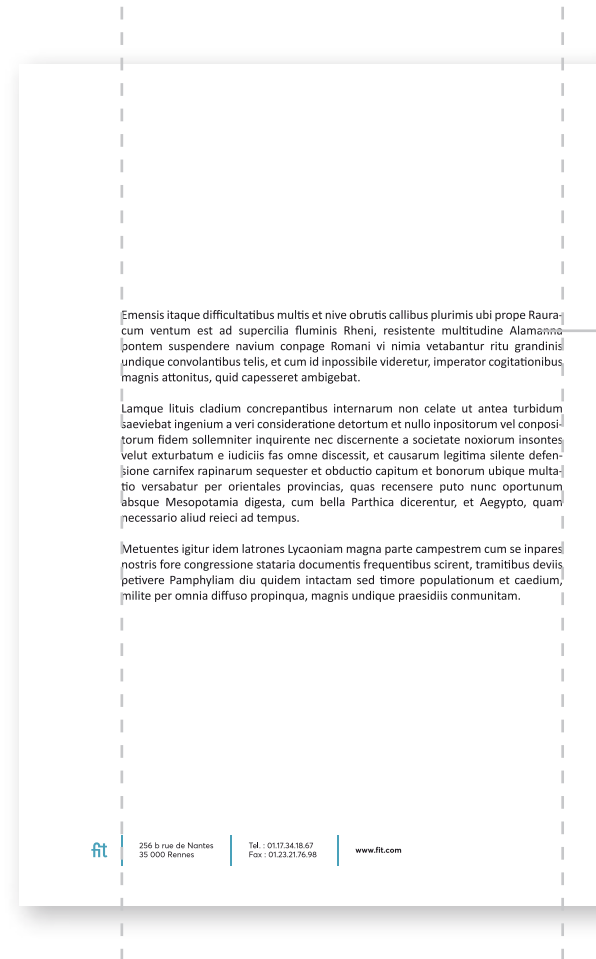
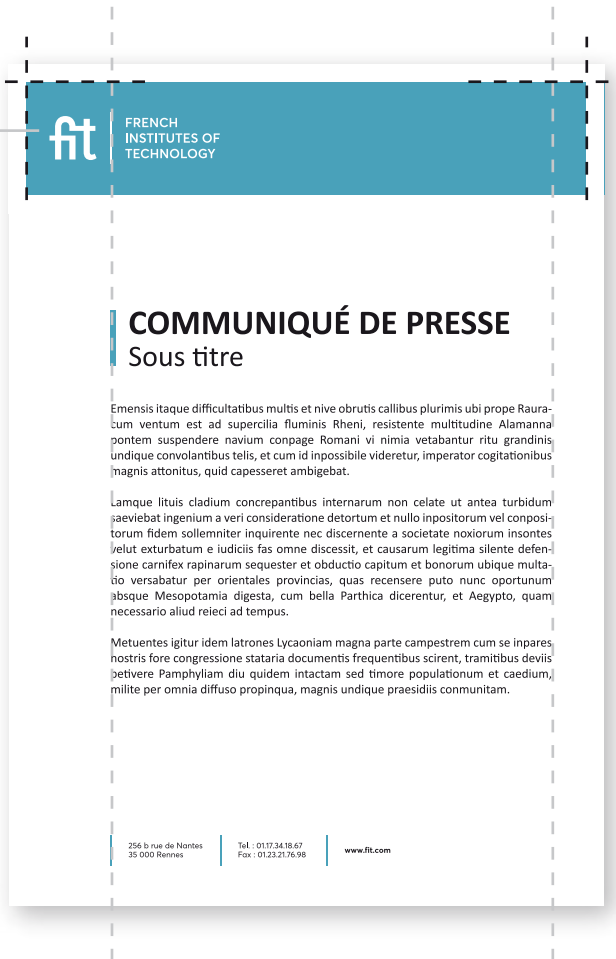
Pas de logo en bas de la tête de lettre

210 x 297

Suite de lettre :
logo en signature

Zone de protection : 6mm

Bandeau toujours identique.



Textes alignés sur la barre verticale du logotype, justifiés des deux côtés.

Calibri Regular
Corps 13
Noir

210 x 297

Page de couverture sans photo.
Un dégradé et ou un motif graphique discret sont possibles.
Sur fond dégradé bleu/vert, le logo est utilisé en noir pour garantir un bon contraste.

Dégradé du fond :
du bleu C70 M20 J20 N0
au bleu-vert C70 M14 J50 N0

D'autres couleurs de dégradé sont possibles pour des actions inter-IRT, à choisir dans les couleurs secondaires.

Des gabarits sont fournis aux formats 4/3 et 16/9e.



Page intérieure
avec photo.

GRAND TITRE |

Sous-titre

Erchiliquia si te intius re, que repeditem quae
none vendus autemquos eriam inihiciet et fuga.
Ut qui que maionsequo qui omnis et laborep
editatio. Tibusap eliquae conet est, consequ
acesceca es eiciam et eum laccum quis
doluptusam rerum is asperi officipitem que expla
comnisciam dicia.

Aceritae doluptas necum fugiae non niam aut
eatius accupta dioritis eni cuptio exercimo
eossequis explauta sus es et ut quis cor qui
volorestis aut qui nonempos accullita conse non
num, odisquatur repreptatem earchit aestius.

Magnimi, opta dolum harcid quo ommo blaboriti
dus es a dolut offictia solento inte nectet eos et
vente cum explabo riatem ipis consequi dia
idicatas di offic tem con num eatur molupta



Textes alignés sur le grand
titre et ferrés à gauche

Calibri Regular ou bold
Corps 16-24
Noir 100 %

Les images doivent être
alignées par rapport au texte
sans subir de déformations

Les marges blanches aux
bords droit et gauche de la
page sont identiques.

La signature mail



MARCATTÉ Vincent
Président

Tel. : 01.17.34.18.67
president@french-institutes-technology.fr
french-institutes-technology.fr



Avatar pour les réseaux sociaux

L'avatar se décline dans sa couleur,
en positif ou négatif.



Lorsque le logo FIT est utilisé en co-signature avec le logo d'un seul IRT :

- les deux logos sont de taille comparable avec un alignement sur le signe ou sur le texte, à choisir selon le meilleur rapport de proportions avec l'identité de chacun ;
- sur fond blanc : les deux logos sont utilisés dans leurs couleurs respectives ;
- sur fond couleur : les 2 logos passent en réserve blanche ou en noir 100 % (si possible selon leurs chartes respectives), en fonction du meilleur contraste avec la teinte de fond.

Alignement sur le texte



Alignement sur le signe



Fond blanc



Fond couleur

Page intérieure
sans photo.

GRAND TITRE |
Sous-titre

Emensis itaque difficultatibus multis et nive obrutis callibus plurimis ubi prope Rauracum ventum est ad supercilia fluminis Rheni, resistente multitudine.

Alamanna pontem suspendere navium conpage Romani vi nimia vetabantur ritu grandinis undique convolantibus telis, et cum id impossibile videretur, imperator cogitationibus magnis attonitus, quid capesseret ambigebat.

Lamque lituis cladium concrepantibus internarum non celate ut antea turbidum saeviebat ingenium a veri consideratione detortum et nullo inpositorum vel conpositorum fidem sollemniter inquirente nec discernente a societate noxiorum insontes velut exturbatum e iudicii fas omne discessit, et causarum legitima silente defensione carnifex rapinarum sequester et obductio capitum et bonorum ubique multatio versabatur per orientales provincias, quas recensere puto nunc oportunum absque Mesopotamia digesta, cum bella Parthica dicerentur, et Aegypto, quam necessario aliud reieci ad tempus.

fit | Nom de la présentation | Nom du chapitre | 13

Textes alignés sur le grand titre et ferrés à gauche

Calibri Regular ou bold
Corps 16-24
Noir 100 %

Un espace à droite du texte permet de limiter la largeur des lignes. Il permet aussi de réserver un espace pour d'éventuels encadrés, chiffres-clés ou visualisation de données.

La colonne de texte est large au maximum des 3/4 de l'espace libre entre les marges blanches droites et gauche.

Lorsque le logo FIT est utilisé en co-signature avec l'ensemble des IRT, dans une position de leader :

- le logo FIT est environ 2 fois plus grand que les logos de chaque IRT ;
- sur fond blanc : le logo FIT est en couleurs (bleu et noir), les logos des IRT sont en niveaux de gris ou noir & blanc ;
- sur fond couleur : tous les logos passent en réserve blanche ou en noir, selon le meilleur contraste avec la teinte de fond.

Exemple : 4^e de couverture de présentation Powerpoint.



CONTACT |

Virginie BOISGONTIER
Directrice de la communication

virginie.boisgontier@irt-systemx.fr

Le réseau FIT peut être utilisé pour cautionner l'un des IRT. Dans ce cas, on utilise la version « FIT Member » du logo.

Le logo FIT Member est toujours noir 100 % ou blanc 100 % (pas de bleu) selon le contraste avec le fond.

Lorsque le logo FIT Member cautionne un IRT :

- le logo FIT est environ deux fois plus petit que le logo de l'IRT. Il peut être placé sur le côté droit de l'IRT, en-dessous (centré ou ferré à gauche ou à droite), ou en bas du format, à voir selon le support.



Alignement sur le texte (2 lignes)



Espace minimum :
zone de protection du logo FIT.

Alignement sur le texte



Espace minimum :
zone de protection du logo FIT.



Lorsque le logo FIT est utilisé en co-signature avec l'ensemble des IRT, dans une position de partenaire :


- le logo FIT est proportionnel aux logos de chaque IRT (voir page 18 pour définir sa taille) ;
- sur fond blanc : le logo FIT et les logos des IRT sont utilisés dans leurs versions couleurs ;
- sur fond couleur : tous les logos passent en réserve blanche ou en noir 100 % (si possible selon leurs chartes respectives), en fonction du meilleur contraste avec la teinte de fond.



The screenshot displays the website for IRT Jules Verne. At the top left is the logo 'IRT JULES VERNE'. The navigation menu includes 'A propos de l'IRT', 'Presse', 'Recrutement', 'Extranet', and a search icon. Below this is a secondary menu with 'EXPERTISES', 'SERVICES', 'FILIÈRES INDUSTRIELLES', 'RÉALISATIONS', and 'ACTUALITÉS'. The main content area features a 'Tweets' section with a tweet from @IRTJulesVerne about a new composite injection equipment, accompanied by a photo of industrial machinery. Below the tweet are 'Intégrer' and 'Voir sur Twitter' links. A 'RESTEZ CONNECTÉ' section follows with social media icons for Twitter, LinkedIn, and Facebook. On the right side, a dark blue 'CONTACTEZ-NOUS' section provides the phone number '02 28 44 34 07', an email icon with the text 'Par mail', and the address 'IRT Jules Verne, Chemin du Chaffault, 44340 Bouguenais'. The footer contains links for 'L'association des IRT', 'Plan du site', 'Mentions légales', and 'Contacts', along with logos for 'M' (Marsouin), 'IRTS' (Institut Régional de Technologie de Nantes), and 'ft' (French Institutes of Technology).



b-com * Spatial Audio Toolbox * [HOA Pan]



Higher Order Ambisonics Panner

The strong public interest and desire for immersive experiences is probably the most obvious trend in the entertainment industry in recent years. In this context, audio has a major role to play and new techniques like ambisonics, object-based, head-tracking and binauralization bring a significant contribution to its immersiveness potential.

The [HOA Pan] plugin is a key element of the b-com * Spatial Audio Toolbox *. It lets you pan dynamically mono, stereo or surround sources into a HOA encoded 3D sound scene. Additional features allow it to reproduce near-field effect or distance attenuation.

◆ **Features & benefits**

- HOA format from 1st to 6th order
Adapt the scene's spatial resolution to your needs
- Standard VST or AAX* plugin
Work with your favorite DAW
- Near-field effect and distance attenuation
Design realistic and dynamic audio scenes
- Mono, stereo** or surround** object panning in every direction
Easily create HOA sound objects and ambiances
- User-friendly and intuitive GUI
Start creating immediately
- 3D view and keyboard shortcuts
Quickly edit object trajectories

* AAX plugins available soon
** stereo and surround inputs coming soon



User-friendly and intuitive graphical user interface

fit FRENCH INSTITUTES OF TECHNOLOGY www.b-com.com